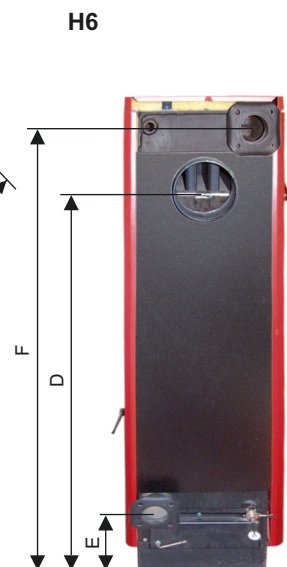
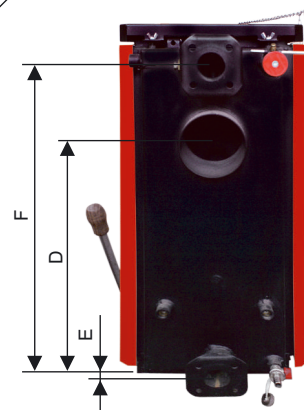


Palivo: dřevo, hnědé uhlí

Výkon: 12 kW - 50 kW

Přednosti kotlů:

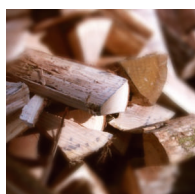
- Velká násypná šachta
- Záruka 5 let na kotlové těleso
- Velmi jednoduchá obsluha a údržba
- Velký příkladací otvor kotle
- Široký výkonový rozsah
- Spolehlivé regulační a zabezpečovací prvky
- Litinové posuvné rošty
- Regulátor tahu zajišťující automatickou regulaci výkonu
- Vestavěná chladicí smyčka
- Moderní a elegantní vzhled



Technické parametry							
Typ kotle		H 412	H 418	H 424	H 430	H 635	H 650
Výkonový rozsah	kW	11 - 14	15,5 - 19	20 - 24,5	25 - 30	20,5 - 35	29,5 - 49,5
Záruční palivo**	/	Dřevo, vlhkost max. 20%			-	-	-
Velikost paliva (délka polen)	cm	25	25	30	30	-	-
Jmenovitý výkon	kW	11	15,5	20	25	-	-
Průměrná spotřeba paliva	kg/h	3,6	5	6,5	8	-	-
Účinnost	%	66,8	68,8	70,9	73	-	-
Teplota spalin	°C	235	230	225	220	-	-
Doba hoření	h	5			-	-	-
Záruční palivo	/	Hnědé uhlí, vlhkost max. 20%			-	-	-
Velikost zrna (zrnatost)		Ořech 1			-	-	-
Jmenovitý výkon*	kW	14	19	24,5	30	35	49,5
Průměrná spotřeba paliva	kg/h	3,9	5,5	7,2	8,9	9,8	16,3
Účinnost	%	70	71	72	73	71	71,5
Teplota spalin při jmenovitém výkonu	°C	355	353	349	345	260	262
Doba hoření	h	10			-	-	-
Vodní objem kotle	l	22,7	26	35	42	80	110
Objem násypky	l	35	35	46	57	67	97
Provozní tah komína	mbar	0,18	0,18	0,22	0,27	0,25	0,3
Maximální pracovní tlak vody	bar	2			-	-	-
Maximální teplota topné vody	°C	max. 90			-	-	-
Minimální teplota vratné vody	°C	65			-	-	-
Hmotnost	kg	155	170	210	247	334	413
Rozměry							
Rozměry plnicího otvoru	mm	182x308	182x308	182x412	182x412	229x292	229x418
A Výška kotle	mm	865	865	865	1005	1606	1606
B Šířka kotle	mm	386	386	386	490	408	534
C Hloubka kotle	mm	598	670	670	670	660	660
D Umístění kouřovodu od země na střed vyústění	mm	635	635	635	635	1370,5	1370,5
E Umístění nátrubky vstupní vody od země na střed vyústění	mm	99	99	99	99	332,5	332,5
F Umístění nátrubky výstupní vody od země na střed vyústění	mm	781	781	781	781	1525,5	1525,5
Připojovací nátrubky	DN	2"	2"	2"	2"	2,5"	2,5"
Průměr kouřovodu	mm	130	130	160	160	160	160

* - Jmenovitý výkon je výkon na výstupu během 4 hodin hoření bez dalšího přikládání a roštování

** - Dřevo je náhradním palivem pro kotle řady H6



dřevo



hnědé uhlí

